

Novapoint Base tagad ir neatkarīgs rīks Novapoint sistēmā un tā galvenās funkcijas ir:

MODUĻU PĀRVALDNIĒKS

Moduļu pārvaldnieks nodrošina pārējo moduļu izvēlņu ielādi AutoCAD vidē, kā arī pārbauda katra no moduļiem licences pieejamību. Tikla versijas gadījumā moduļu pārvaldnieks var ielādēt tikai izvēlni, nerezervējot licenci konkrētajam modulim, kamēr Jūs nesāksiet to lietot.

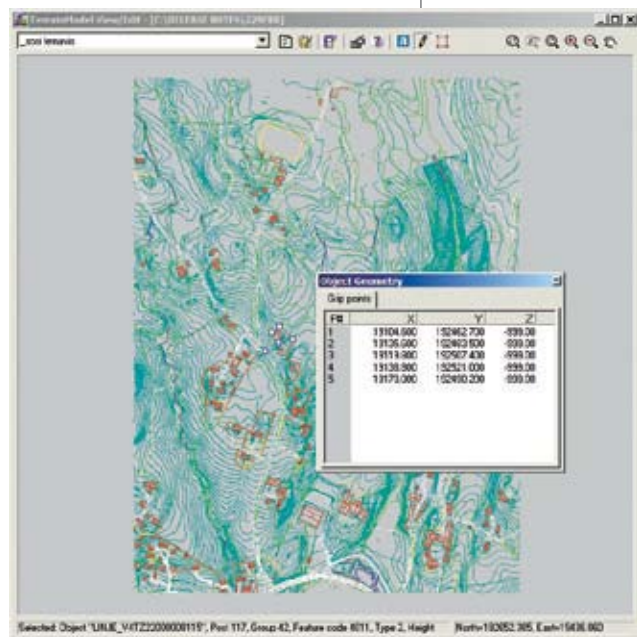
VIRSMAS MODELIS

Novapoint virsmas modelis atbalsta datu importēšanu no vairākiem datņu formātiem, tai skaitā arī no AutoCAD DWG un DXF. Virsmas modelis nodrošina plašas datu apstrādes un prezentācijas iespējas, piemēram:

- Triangulācija / Konturēšana;
- Virsmas tīkla izveide;
- Garenprofila un šķērsprofila ģenerācija no 3D modeļa;
- Datu skatīšana, rediģēšana, filtrēšana un attēlojuma maiņa pēc parametriem;
- Virsmas sadalījums pa slāņiem ar slāņu prioritātēm;
- Iestatījumu maiņa pie karšu ģenerēšanas no datubāzes.

KARŠU RASĒŠANA

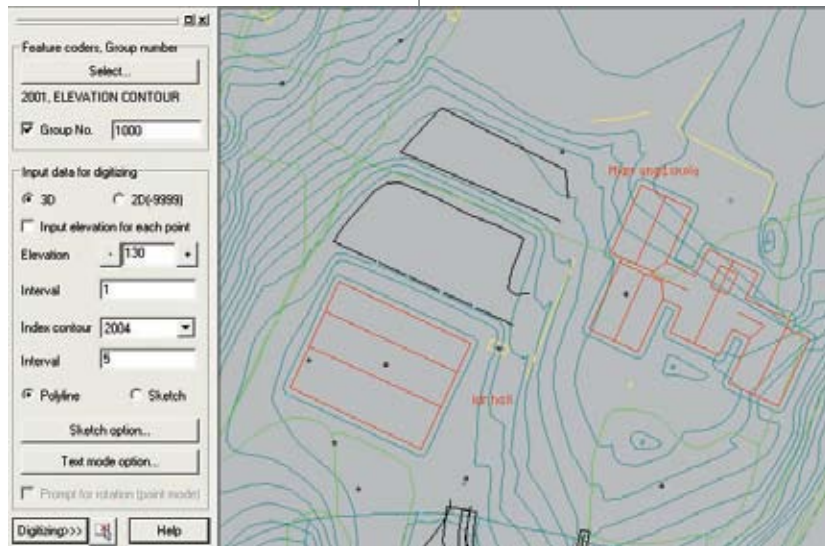
Kartes elementu attēlojumam var izvēlēties kā gatavus, tā arī lietotāja noteiktus iestatījumus.



Jebkurš kartes attēlojums Novapoint Base programmā var tikt automātiski pārzīmēts AutoCAD rasējumā.

KARTOGRĀFIJAS RĪKI

Papildus rasējumu ģenerēšanai no datubāzes datiem Novapoint Base sniedz vairākus papildus rīkus, tai skaitā vienkāršu datu attēlošanas iestatījumu maiņu un datu digitalizāciju.



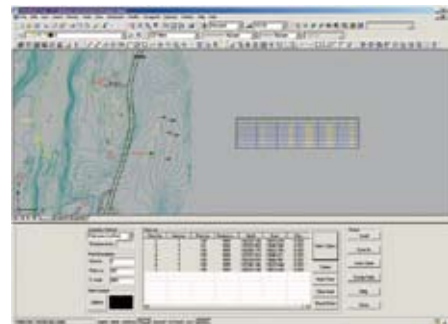
Pārējie rīki iekļauj: līniju tipi, topogrāfiskie simboli, lapas noformējums, rakstlaukumi, vierziena bultas, lapu savietojuma vietu apzīmējumi, un citas funkcijas.

RĪKI

Novapoint Base ir iekļauti vairāki rīki, kas paredzēti ikviena projektētāja darba atvieglošanai.

Pārskatu izveide no rasējuma

Šī funkcija izveido objektu koordināšu pārskatu tieši no AutoCAD rasējuma. Koordinātes tiek izvietotas tabulā tajā pašā rasējumā, vai arī tās var tikt eksportētas uz vairākiem citu datņu veidiem.



Multiplot funkcija

Šī funkcija sadala objektus tā, lai to izdruka no rasējuma būtu pēc iespējas automatizēta un vienkārša. Tā ļauj vienā piegājienā izdrukāt vairākus rasējumus.

Slāņu prioritātes maiņa

Šī funkcija ļauj mainīt objektu attēlošanas kārtību, atkarībā no slāņu prioritātes.

Projekta sapakošana

Šis rīks sapakos visas dotā projekta datnes vienā saspiegtā pašizpletnes datnē, kas atvieglo projekta pārsūtīšanu vai pārvešanu uz citu datoru.

Novatools rīki

Liels daudzums rīku, kas nav pieejami AutoCAD vidē. Tie sagrupēti pa kategorijām un izvietoti atsevišķā rīkujoslā.

IZPLATĪTĀJS: