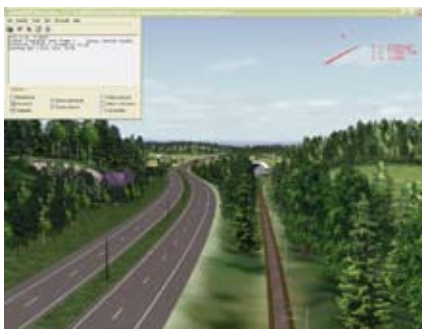


Novapoint Virtual Map ir vienkāršs un ērts lietošanā un paredzēts 3 dimensiju interaktīvo modeļu radīšanai. Lai lietotu šo moduli, nav nepieciešamas dziļas zināšanas 3D modelēšanā. Novapoint Virtual Map darbojas Autodesk AutoCAD vidē un rada reālistiskus 3 dimensiju modeļus, bāzējoties uz 2 vai 3 dimensiju projekta datiem (rasējums, ceļa un reljefa 3D tīkls)

SKATĪTĀJS

Novapoint Virtual Map interaktīvie modeļi vislabāk skatāmi īpašā skatītājā. Tas pieejams bez maksas un tajā skatāmi gan nelieli, gan arī apjomīgi 3 dimensiju virtuālās realitātes modeļi. Šis skatītājs atbalsta arī lielu kubisko vai panorāmas modeļu prezentāciju. No Novapoint Virtual Map skatītāja modeļi iespējams eksportēt uz VRML formāta datnēm to izvietojšanai tīmeklī, vai arī turpmākajai apstrādei 3D Studio. Ir arī paredzēta iespēja kompilēt projektus, kas vienlīdz labi var tikt skatīti, neatkarīgi no tā, uz kāda datora tos atver.



MODEĻA VEIDOTĀJS

Modeļa veidotājs ir aktivizējams no AutoCAD vides rīkjostas. Ar tā palīdzību katram AutoCAD rasējuma slānim tiek piešķirts materiāls vai pēc tā objekti modelī tiek izvietoti virtuālās realitātes elementi. Kad šī saikne ir nodibināta, modeļa veidotājs ģenerē virtuālās realitātes vidi.

Laukuma objekti var tikt radīti ar 3D poligonu palīdzību (kur z ass koordinātes attēlo objekta augšdaļu vai apakšdaļu), kā arī no 2D poligoniem, kas automātiski tiek projicēti uz esošo virsmu.



TRIANGULĀCIJA

Tadad Novapoint Virtual Map pievienota jauna funkcija, kas no 3D poligonu malām izveido virsmu, kura sastāv no 3D sešjām. Ir iespējams filtrēt izejas datus pēc piederības AutoCAD slānim, kā arī noteikt vēlamo triangulācijas precizitāti un ierobežot rezultējošās virsmas izmērus.



TEKSTŪRU BIBLIOTĒKA

Novapoint Virtual Map ir iekļauts plašs materiālu tekstūru klāsts. Tas ietver sevi pa 800 Eiropā un Skandināvijā lietoto materiālu tekstūras, kā arī var tikt pievienotas jaunas. Modeļa veidotājs ļauj norādīt uz pašdarināto tekstūru atra-



šanās vietu, kas dod iespēju lietot tās vizualizācijas procesā. Tekstūru pielietošana nodrošina maksimāli iespējamo virtuālās realitātes līdzību tam, kā projekts varētu izskatīties uzreiz pēc būvniecības. Tekstūru pielietojuma statistiku var iegūt no žurnāla datnēm.

RESURSI

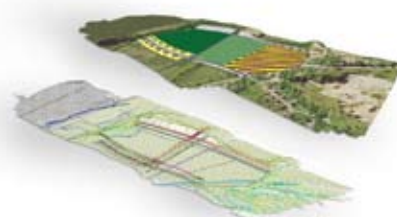
Novapoint Virtual Map ir iekļauta pamācība, piemēri, tekstūru bibliotēka, kā arī reģistrētiem lietotājiem ir pieejams tiešsaistes atbalsts un atbildes uz visbiežāk uzdotajiem jautājumiem.

ANIMĀCIJA

Modeļa skatītājā ir iespējams ierakstīt katru pārvietojumu pa virtuālo modeli un atskaņot to uzreiz, vai arī renderēt to pa tiešo uz AVI formāta filmiņu. Izveidojot vēlamu kustības trajektoriju no polilīnijām rasējumā, var ierakstīt pārvietošanos pa to ar izvēlēto ātrumu.

MINIMĀLĀS SISTĒMAS PRASĪBAS

Grafiskais adapteris ar OpenGL tehnoloģijas atbalstu, Windows NT4, 2000, XP operētājsistēma, 128 MB operatīvās atmiņas, Pentium II 400 MHz, 150 MB brīvās vietas uz cietā diska. Modeļa veidotājam nepieciešams Autodesk AutoCAD, Map 3D vai Civil 3D.



Šis produkts izstrādāts ViaSys Oy, kas ir Vianova grupas kompānija.

Viasys Oy Hannuntie 6
02360 Espoo, Finland
Tel: +358 9 23132100
Fax: +35 8 9 23132250
E-mail: studio@viasys.com

ViaSys
ViaSys Oy

IZPLATĪTĀJS: